

Mål 1:200

Note:

○ ø 600 mm.



DK Jordboring ApS

Fyn: Postboks 13, 5100 Odense C.
Sjælland : Skolevej 50A, 2630 Taastrup.
Telefon 6611 0618, Fax 6617 7949.

Sag

116828 ØLSTYKKE, Gjelstensåsen 215

Fundamentsplan

Udf. af: TJ/KD

Tegn.: YK

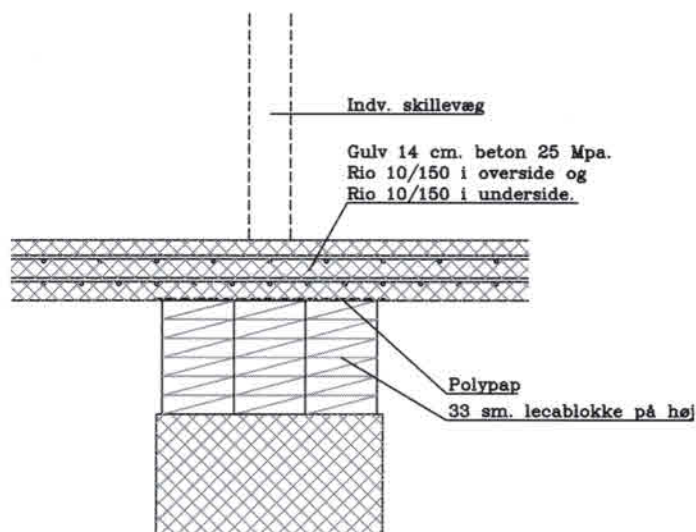
Kontr.: TJ

Godk.: Tonny Jensen

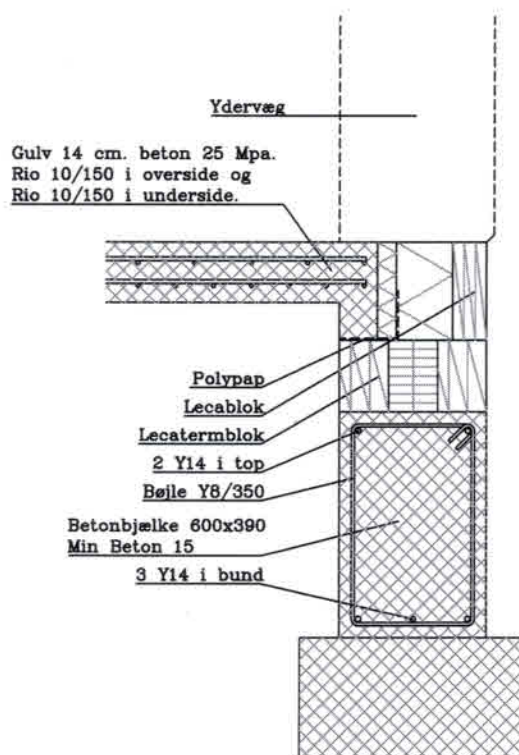
Godk. d.: 6.5.2011

Bilag nr.: 1

Detalje, fundament u. betonbjælke under gulve.



Detalje, yderfundament



Bemærk:

Kloak bør hænges op i gulvkonstruktionen.

Principper er kun gældende for konstruktionerne.

Under gulve skal endvidere udføres isolering kappilarbrydende lag.

Der udføres bjælker under anviste områder se fundamentsplan.

Mål 1:20



DK Jordboring ApS

Fyn: Postboks 13, 5100 Odense C.
Sjælland : Skolevej 50A, 2630 Taastrup.
Telefon 6611 0618, Fax 6617 7949.

Sag
116828 ØLSTYKKE, Gjelstensåsen 215

Konstruktionsdetaljer, principsnit

BILAG

Bjælkearmering, Gjelstensåsen 215, Ølstykke

Længde	3,2 m		Indsæt værdi
Bredde, b	300 mm		Indsæt værdi
Højde, h	600 mm		Indsæt værdi
Last Pd	40 kN/m		Indsæt værdi
Moment M	51,20 kNm	0,00	
heff	500 mm		
U my	0,049		
W Omega	0,050		
W min	0,03712		
W min mindre end W	ok		
As	358,52	armeringen vælges 5 k14, As= 770 mm ²	
Heff = 600-32-10=558	556		
Forskydning			
V (0-1m)	64,00 kN	H,int	541,99
Tau	0,394		
Spænding	0,98		
Spænding	0,85 < 0,58x13,9=8,06 ok		
a,t	372,8 mm	der vælges bøljer pr 350 mm, 8 mm.	